

PŮDORYS VODOVOD - STÁVAJÍCÍ STAV
BUDOVA A - II. PATRO

II. STUPEŇ ZŠ - TŘÍDY, KABINETY, SOCIÁLKY

BUDOVA "A" - II. PATRO
JE TŘETÍM NADZEMNÍM PÁTEM II. STUPNĚ ZÁKLADNÍ ŠKOLY ŠVABINSKÉHO
JSOU ZDE ŠKOLNÍ TŘÍDY, KABINETY, UČEBNA PŘÍRODOPISU A CHEMIE A SOCIÁLNÍ
ZÁZEMÍ PRO STUDENTY
TAKÉ JSOU ZDE TECHNICKÉ MÍSTNOSTI PRO ZÁZEMÍ ÚKLIDU

V TOMTO PÁTRĚ VEDOU JIŽ JEDNOTLIVÉ SVISLÉ (STOUPACÍ) POTRUBÍ, KTERÉ JSOU
DÁLE ROZVEDENY PŘIPOJOVACÍM POTRUBÍM K JEDNOTLIVÝM ZAŘÍZOVACÍM
PŘEDMĚTŮM. V KAŽDÉ TŘÍDĚ A KABINETU JE VĚTŠINOU ALESPON JEDNO UMYVADLO,
V CENTRÁLNÍ ČÁSTI JSOU TO DÍČÍ A CHLAPECKÉ TOALETY SE SOUBOREM
ZAŘÍZOVACÍCH PŘEDMĚTŮ A TAKÉ MÍSTNOST PRO PERSONÁL ÚKLIDU S VÝLEVKOU.
V UČEBNĚ CHEMIE JE NOVĚ ZŘÍZEN PODLAHOVÝ ROZVOD VODY K JEDNOTLIVÝM
STOLŮM.

NA PÁTRĚ JSOU ZÁROVEŇ DVĚ MÍSTA S POŽÁRNÍ VODOU.
STOUPAČKY NA SOCIÁLKY VEDOU SKRZ MÍSTNOST ÚKLIDU A ODTUD JSOU
ROZVEDENY DÁLE. JE POTŘEBA PROVÉST STOUPAČKY DO PŮVODNÍCH STOUPACÍCH
ŠACHET PO DEMONTÁŽI STARÝCH OCELOVÝCH POZINK TRUB.

REKONSTRUKCE

BYL PROVEDEN DŮKLADNÝ PRŮZKUM VEŠKERÉHO POTRUBNÍHO SYSTÉMU A BYLO
ZJIŠTĚNO, ŽE SOUČASNÝ STAV POTRUBÍ JIŽ NEODPOVÍDÁ SOUČASNÝM STANDARDŮM
A NORMÁM. VĚTŠINA POTRUBÍ JE JIŽ ZA SVOU ŽIVOTNOSTÍ A V NĚKTERÝCH MÍSTECH
SE JIŽ ANI NEPOUŽÍVÁ (NEFUNGUJE). POTRUBNÍ SYSTÉMY JSOU ČASTO BODOVĚ
OPRAVOVANÉ. STŘÍDÁ SE PŮVODNÍ OCELOVÉ POZINKOVANÉ POTRUBÍ S PLASTOVÝM
PPR POTRUBÍM. U VĚTŠINY ZAŘÍZOVACÍCH PŘEDMĚTŮ NEJSOU NA PŘIPOJOVACÍCH
POTRUBÍ UZÁVÍRACÍ VENTILY A NENÍ TĚDY MOŽNÉ ODSAVIT JEDNOTLIVÉ
PŘIPOJOVACÍ POTRUBÍ, ALE MUSÍ SE UZAVŘÍT CELÉ STOUPACÍ POTRUBÍ. ZÁROVEŇ ZDE
NEJSOU ANI REVIZNÍ DVÍŘKA DO STOUPACÍCH ŠACHET. PRŮŘEZOVÉ PROFILY
STOUPACÍHO POTRUBÍ JSOU OPRAVAMI POKLIDOVÁNY. VE STOUPACÍCH
ŠACHTÁCH A PŘÍZDÍVKÁCH JSOU STÁLE POZŮSTATKY STARÝCH POTRUBÍ, KTERÉ V
ŠACHTĚ ZABÍRAJÍ MÍSTO.

NAVRHUJEME REKONSTRUKCI JAK STOUPACÍCH TAK PŘÍPOJNÝCH ROZVODŮ ABY
POTRUBÍ ODPovídALO VŠEM NOVÝM STANDARDŮM A NORMÁM. TĚŽ NAVRHUJEME
REKONSTRUKCI POŽÁRNÍHO VODOVODU.

LEGENDA STÁVAJÍCÍCH ZAŘÍZOVACÍCH PŘEDMĚTŮ

- ZÁCHOD SPLACHOVACÍ
- UMYVADLO KERAMICKÉ
- PISOÁROVÁ KERAMICKÁ MÍSA
- VÝLEVKA KERAMICKÁ
- KUCHYŇSKÝ DŘEZ - UČEBNA CHEMIE

LEGENDA STÁVAJÍCÍCH SÍTÍ

- POŽÁRNÍ VODOVOD
- STÁVAJÍCÍ PŘIPOJOVACÍ POTRUBÍ TEPLÁ VODA
- STÁVAJÍCÍ PŘIPOJOVACÍ POTRUBÍ STUĐENÁ VODA
- T \varnothing 3/4"
- C \varnothing 1/2"
- S \varnothing 3/4"
- PŘECHOD DO SVISLÉHO VODOVODNÍHO POTRUBÍ
- JEDNOTLIVÉ STOUPAČKY A JEJICH DIMENZE -
JMENOVITÁ SVĚTLOST - DN

\varnothing 3/4"

DIMENZE POTRUBÍ (PÁTERNÍ, PŘIPOJOVACÍ) - DN

V-1-A

OZNAČENÍ HLAVNÍHO STOUPACÍHO POTRUBÍ

OZNAČENÍ ARMATUR A DALŠÍCH ZAŘÍZENÍ

- KULOVÝ KOHOUT VČ DIMENZE
- VODOMĚR (HLAVNÍ, PODRUŽNÝ)
- VNITŘNÍ HYDRANTOVÝ
HADICOVÝ SYSTÉM

T \varnothing 3/4"

OZNAČENÍ A DN STOUPACÍHO POTRUBÍ TEPLÉ VODY

C \varnothing 1/2"

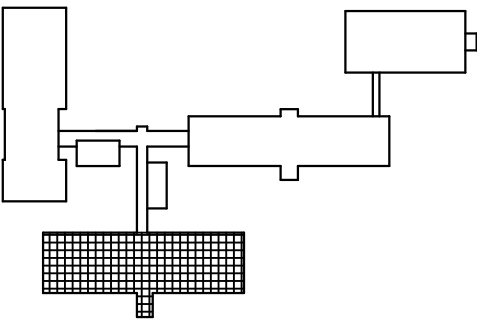
OZNAČENÍ A DN STOUPACÍHO POTRUBÍ CÍRKULACE TEPLÉ VODY


S \varnothing 3/4"

OZNAČENÍ A DN STOUPACÍHO POTRUBÍ STUĐENÉ VODY

SEZNAM ZAŘÍZOVACÍCH PŘEDMĚTŮ:

- | | |
|-----------------------------|-------|
| 1 - ZÁCHOD SPLACHOVACÍ | 7 ks |
| 2 - UMYVADLO KERAMICKÉ | 25 ks |
| 3 - PISOÁROVÁ MÍSA | 5 ks |
| 4 - VÝLEVKA KERAMICKÁ | 1 ks |
| 5 - KUCHYŇSKÝ DŘEZ - CHEMIE | 6 ks |



ZHOTOVITEL PD LOGO		ZHOTOVITEL PD IDENTIFIKAČNÍ ÚDAJE		AUTORIZACE	
<div>DD SLUŽBY</div>		DD SLUŽBY s.r.o. Jiráskovo nám. 816/4 32600 Plzeň IČ: 290 90 849 DIČ: CZ29090849 daviddrasky@ddsluzby.cz +420 602 470 150			
INVESTOR Město SOKOLOV , Rokycanova 1929, 356 01 Sokolov					
MÍSTO STAVBY Základní škola Sokolov, Švabinského 1702, 356 01 Sokolov					
ODPOVĚDNÝ PROJEKTANT Ing. Josef Janda			VYPRACOVAL DAVID DRASKÝ +420 602 470 150		
AKCE			STUPEŇ PD DSP		
OPRAVA ROZVODŮ VODY ZÁKLADNÍ ŠKOLA ŠVABINSKÉHO Švabinského 1702			DATUM 09 / 2023		
			MĚŘÍTKO 1 : 100		
			Č. PŘÍLOHY Č. PARÉ		
NÁZEV PŘÍLOHY PŮDORYS VODOVOD - BUDOVA A - II. PATRO			C.6.4 EI		